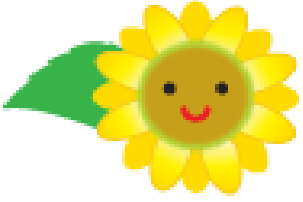


令和4年7月吉日

保護者様



夏休み通所施設見学会(城東区)

この度、城東区自立支援協議会では、支援学校高等部の生徒様向けに下記の通り見学会を開催いたします。この期間であれば、予約なしに施設を訪問いただけます。

ぜひ、この機会に、多くの施設をご見学ください。

(詳しい説明を受けられたい方は、各施設へ予約電話をお願いします)

日にち: 7月25日(月) ~ 7月28日(木)

時間: 各 10時30分~11時30分 ・ 13時30分~14時30分

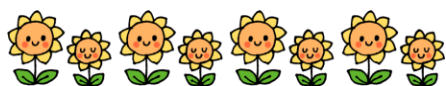
対象者: 支援学校高等部生徒と保護者

対象施設: 裏面記載の施設

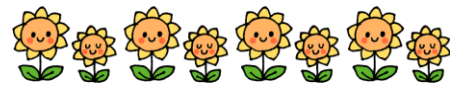
(各施設の紹介は、城東区自立支援協議会ホームページで

ご覧いただけます <https://wakuwaku-joto.net/>)

月~月~月~ お気軽にご参加ください ~月~月~月



参加施設一覧



事業所名	電話番号	所在地	サービス分類	備考
① AsFineアジャスト	06-6932-8282	今福西1-9-7	就B	ビル入口スロープ無し
② ニコサービス城東センター	06-6967-9225	関目2-6-4	就B・移行	
③ ニコサービス	06-6932-2555	関目1-11-B	就A	段差が多く車いす困難
④ VAMOS	06-6936-0190	関目5-10-1	就B	
⑤ つむぎ館	06-6180-6820	嶋野東3-2-26	就B	
⑥ 杜のShokudo	06-6965-7171	嶋野東3-2-26	就B	店舗の為 お客さん優先 午後が対応しやすい
⑦ 作業所 ひかり	06-6167-8311	関目2-2-9	就B	
⑧ 座座	06-4258-6013	嶋野東3-2-12	就B	
⑨ マリアワークス京橋東	06-6955-8712	蒲生3-15-4	就B	
⑩ マイ・スタイル 深江橋事業所	06-6923-8600	永田4-1-8-2F	就B・移行	階段のみのため 車いす困難
⑪ チャレンジスクール	06-6935-0073	蒲生2-1-25	自立訓練	
⑫ プライフ	06-6923-8959	東中浜2-2-19	就B・移行	
⑬ Kawasemi	06-6965-7171	中央1-6-29	就A	店舗の為 お客さん優先 午前が対応しやすい
⑭ 庵	06-6935-0909	中央1-6-29	生活介護	
⑮ 創奏	06-6923-8929	嶋野東3-3-1	生活介護	2F車いす不可 1Fは見学可
⑯ げんげん	06-6180-9670	嶋野東3-18-5	生活介護	
⑰ サードプレイス	06-7182-6745	嶋野西1-18-5	生活介護	
⑱ しどろもどろ	06-6935-8386	関目1-21-27	生活介護	木曜定休、1F車いす可 2F車いす不可
⑲ エヴァーグリーン	06-6934-1156	新喜多1-7-25	就A	
⑳ きりんのパン屋さん	06-6933-4716	関目1-18-5	就B	水曜定休 パン作り体験は要予約
㉑ ぷいぷいLabo	06-6932-2121	中央2-12-28	就B	
㉒ ワークショップ99	06-6180-1190	蒲生4-8-14	生活介護	水曜見学不可
㉓ エーサポート	06-6935-0010	成育3-14-13	就B	
㉔ すみれ共同作業所	06-6934-4607	古市1-21-38	生活介護	
㉕ アスク京橋オフィス	06-6180-6900	蒲生3-15-8	就労移行	
㉖ book and café cocoaru	06-6932-2700	成育1-1-13	就B	水曜定休
㉗ フォーワーク	06-6939-8998	古市3-5-2	生活介護	
㉘ えんじゅ	06-6167-6367	嶋野西1-12-17	就B	店舗の為 お客さん優先
㉙ 就労支援センターぜ・す・と	06-6967-9500	関目5-15-34	自立・移行	
㉚ ワークセンターぜ・す・と	06-6930-2280	関目4-13-15	就B	
㉛ ワークセンターぜ・す・とⅡ	06-6934-0890	関目5-15-34	就B	店舗の為 お客さん優先 店名(SUP)
㉜ みつき	06-6968-9503	嶋野東1-6-25	生介・就B	
㉝ ほっとステーション	06-6934-7006	関目1-20-22	生活介護	木曜定休
㉞ 夢たまご 城東古市	06-6930-4530	古市1-22-20	生介・就B	

【 注意事項 】



- ・介助が必要な場合は必ず事前にお申し出下さい
- ・平日定休の施設があります、備考をご確認ください